

2021

OFERTA NAJMU LOKALI KOMERCYJNYCH

Małopolskie Dworce Autobusowe S.A.
tel.: +48 697 209 100

www.mda.malopolska.pl
najem@mda.malopolska.pl



2021 **MAŁOPOLSKIE DWORCE AUTOBUSOWE S.A.**

Dworzec MDA w Krakowie to jeden z największych dworców autobusowych w Europie.

Dzięki połączeniu z dworcem PKP, przystankami Krakowskiego Szybkiego Tramwaju, liniami komunikacji miejskiej oraz portem lotniczym Balice, dworzec autobusowy MDA w Krakowie stanowi część Krakowskiego Centrum Komunikacyjnego.

W 2019 r. z usług dworca autobusowego w Krakowie skorzystało ponad 13 mln. osób.

Z 38 stanowisk odjazdowych odprawiane są autobusy na trasach krajowych oraz międzynarodowych.

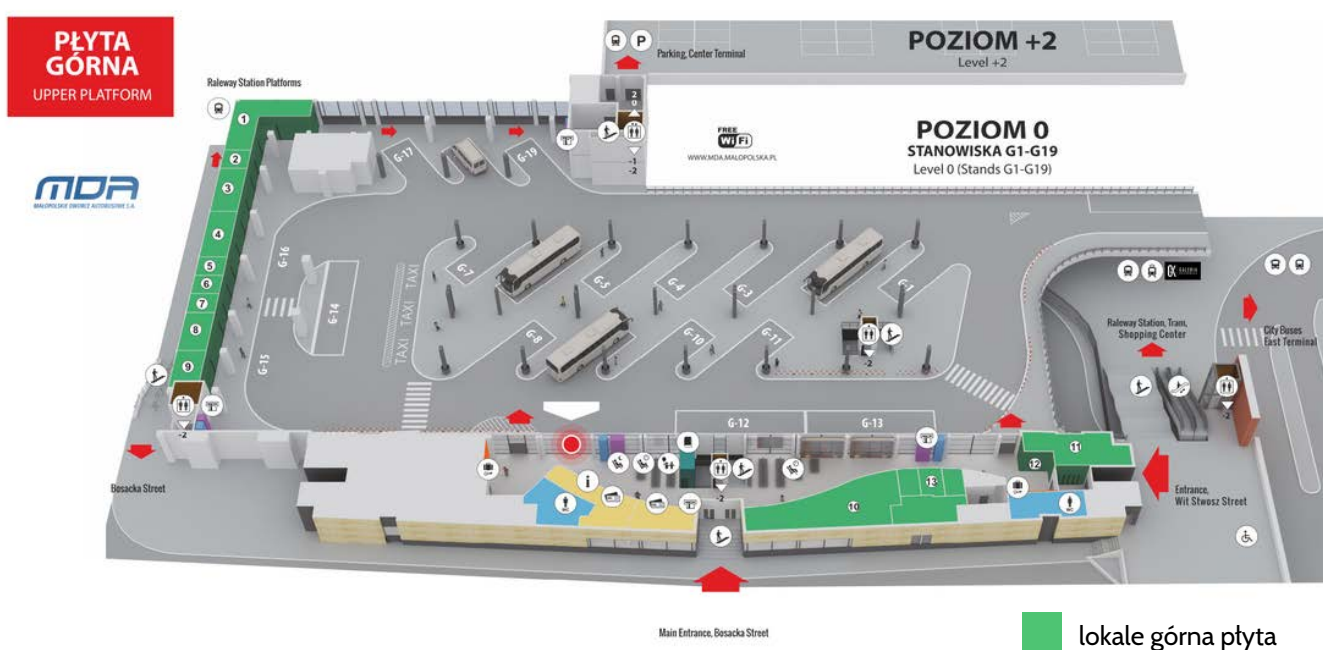
LOKALIZACJA

Na terenie dworca autobusowego MDA S.A. w Krakowie znajduje się 25 lokali z przeznaczeniem pod działalność handlowo-usługową, gastronomiczną oraz biurową.

Powierzchnia lokali: 6 m² - 130 m².

Lokalizacja:

- budynek dworca,
- górna płyta, od strony płyty dworca,
- dolna płyta (pasaż łączący Tunel Magda z wejściem na dworzec MDA oraz ciąg komunikacyjny łączący ul. Bosacką z Tunelem Magda).



AKTUALNE LOKALE NA WYNAJEM





GÓRNA PŁYTA

LOKAL 1

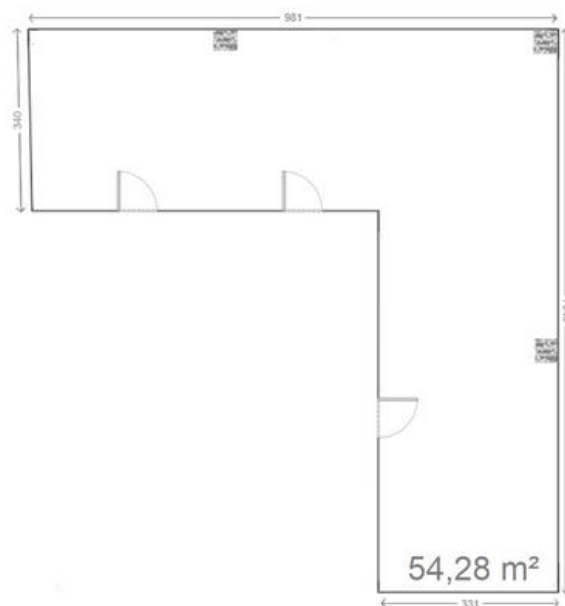
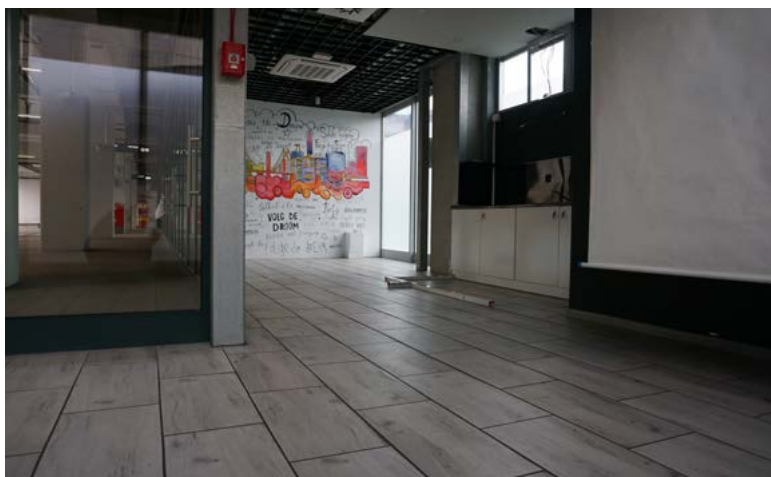
Powierzchnia 54,28 m²

PRZEZNACZENIE gastronomia, usługi, handel.

LOKALIZACJA lokal znajduje się w nowej części dworca, w bezpośrednim sąsiedztwie stanowisk odjazdowych. Duża witryna. Trzy wejścia od strony górnej płyty dworca. Do lokalu doprowadzony jest wyciąg kuchenny, przygotowany pod działalność gastronomiczną.

STAN TECHNICZNY do wejścia.

- ✓ WITRYNA
- ✓ OGRZEWANIE
- ✓ KLIMATYZACJA, WENTYLACJA
- ✓ WĘZEŁ SANITARNY (inst. wod.-kan.)
- ✓ CAŁODOBOWA OCHRONA
- ✓ MONITORING





GÓRNA PŁYTA

LOKAL 2

Powierzchnia 10,83 m²

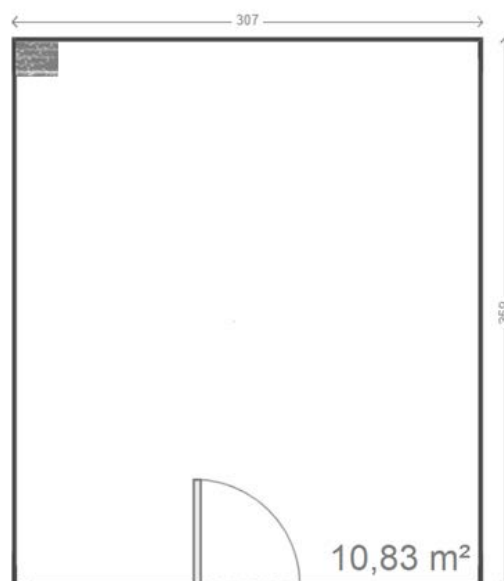
PRZEZNACZENIE gastronomia, usługi, handel.

LOKALIZACJA lokal znajduje się w nowej części dworca, w bezpośrednim sąsiedztwie stanowisk odjazdowych. Duża witryna. Jedno wejście od strony płyty dworca. Do lokalu doprowadzony jest wyciąg kuchenny, przygotowany pod działalność gastronomiczną.

STAN TECHNICZNY do wejścia.



- ✓ WITRYNA
- ✓ OGRZEWANIE
- ✓ KLIMATYZACJA, WENTYLACJA
- ✓ WĘZEŁ SANITARNY (inst. wod.-kan.)
- ✓ CAŁODOBOWA OCHRONA
- ✓ MONITORING





GÓRNA PŁYTA

LOKAL 3

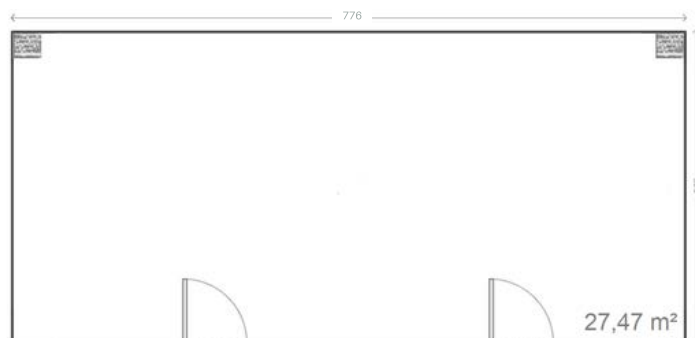
Powierzchnia 27,47 m²

PRZEZNACZENIE gastronomia, usługi, handel.

LOKALIZACJA lokal znajduje się na górnej płycie dworca, w bezpośrednim sąsiedztwie stanowisk odjazdowych. Duża witryna. Dwa wejścia od strony płyty dworca. Do lokalu doprowadzony jest wyciąg kuchenny, przygotowany pod działalność gastronomiczną.

STAN TECHNICZNY do wejścia.

- ✓ WITRYNA
- ✓ OGRZEWANIE
- ✓ KLIMATYZACJA, WENTYLACJA
- ✓ WĘZEŁ SANITARNY (inst. wod.-kan.)
- ✓ CAŁODOBOWA OCHRONA
- ✓ MONITORING





GÓRNA PŁYTA

LOKAL 4

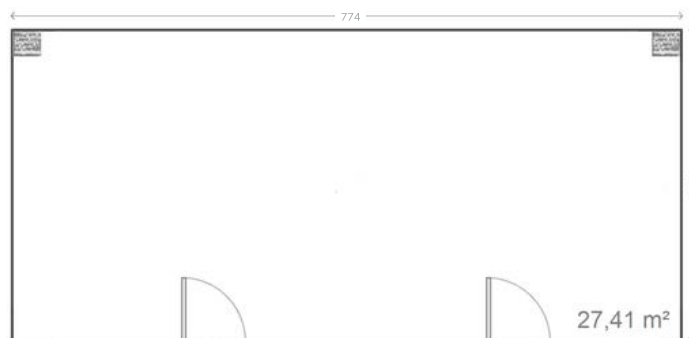
Powierzchnia 27,41 m²

PRZEZNACZENIE usługi, handel, biuro.

LOKALIZACJA lokal znajduje się na górnej płycie dworca, w bezpośrednim sąsiedztwie stanowisk odjazdowych. Duża witryna. Do lokalu prowadzą dwa wejścia od strony płyty dworca.

STAN TECHNICZNY do wejścia.

- ✓ WITRYNA
- ✓ OGRZEWANIE
- ✓ KLIMATYZACJA, WENTYLACJA
- ✓ WĘZEŁ SANITARNY (inst. wod.-kan.)
- ✓ CAŁODOBOWA OCHRONA
- ✓ MONITORING





GÓRNA PŁYTA

LOKAL 5

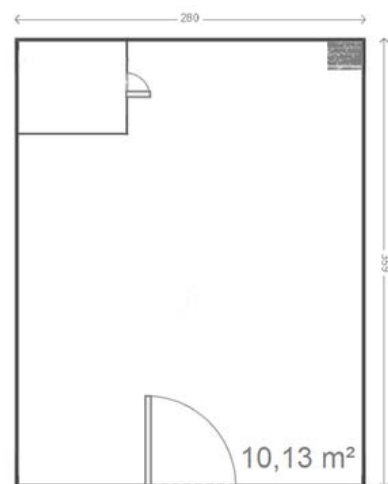
Powierzchnia 10,13 m²

PRZEZNACZENIE usługi, handel, biuro.

LOKALIZACJA lokal znajduje się w nowej części dworca, w bezpośrednim sąsiedztwie stanowisk odjazdowych. Wydzielone pomieszczenie sanitarne. Duża witryna. Do lokalu prowadzi jedno wejście od strony płyty dworca.

STAN TECHNICZNY do wejścia.

- ✓ WITRYNA
- ✓ OGRZEWANIE
- ✓ KLIMATYZACJA, WENTYLACJA
- ✓ WĘZEŁ SANITARNY (inst. wod.-kan.)
- ✓ CAŁODOBOWA OCHRONA
- ✓ MONITORING





GÓRNA PŁYTA

LOKAL 6

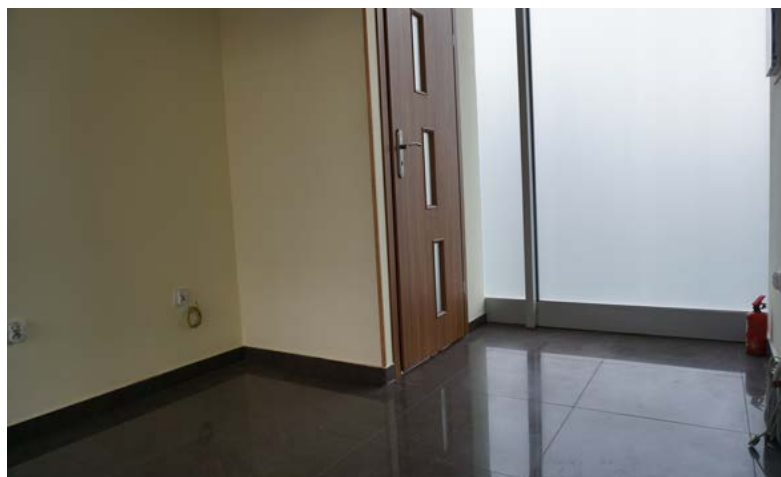
Powierzchnia 9,08 m²

PRZEZNACZENIE usługi, handel, biuro.

LOKALIZACJA lokal znajduje się w nowej części dworca, w bezpośrednim sąsiedztwie stanowisk odjazdowych. Wydzielone pomieszczenie sanitarne. Duża witryna. Do lokalu prowadzi jedno wejście od strony płyty dworca.

STAN TECHNICZNY do wejścia.

- ✓ WITRYNA
- ✓ OGRZEWANIE
- ✓ KLIMATYZACJA, WENTYLACJA
- ✓ WĘZEŁ SANITARNY (inst. wod.-kan.)
- ✓ CAŁODOBOWA OCHRONA
- ✓ MONITORING





GÓRNA PŁYTA

LOKAL 8

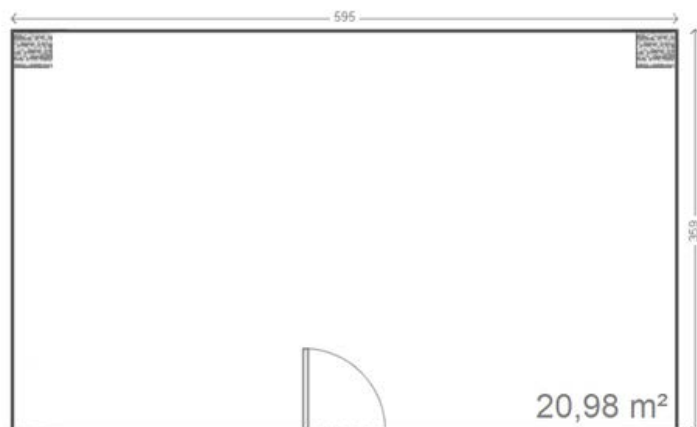
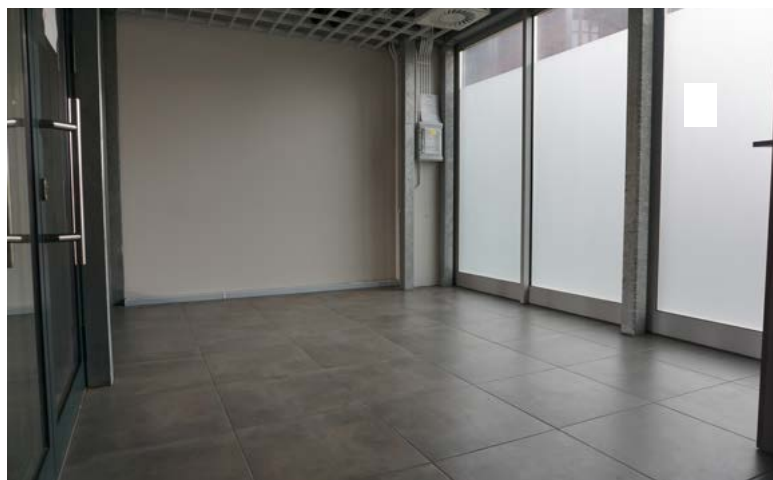
Powierzchnia 20,98 m²

PRZEZNACZENIE usługi, handel, biuro.

LOKALIZACJA lokal znajduje się na górnej płycie dworca, w bezpośrednim sąsiedztwie stanowisk odjazdowych. Duża witryna. Do lokalu prowadzi jedno wejście od strony płyty dworca.

STAN TECHNICZNY do wejścia.

- ✓ WITRYNA
- ✓ OGRZEWANIE
- ✓ KLIMATYZACJA, WENTYLACJA
- ✓ WĘZEŁ SANITARNY (inst. wod.-kan.)
- ✓ CAŁODOBOWA OCHRONA
- ✓ MONITORING





GÓRNA PŁYTA

LOKAL 9

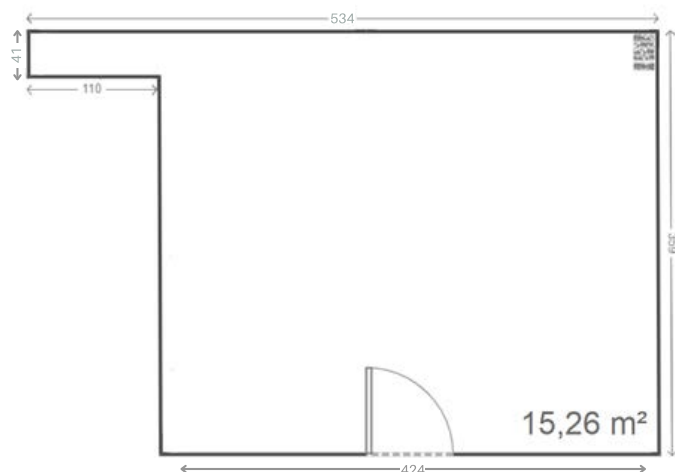
Powierzchnia 15,26 m²

PRZEZNACZENIE usługi, handel, biuro.

LOKALIZACJA lokal znajduje się na górnej płycie dworca, w bezpośrednim sąsiedztwie stanowisk odjazdowych. Duża witryna. Do lokalu prowadzi jedno wejście od strony płyty dworca.

STAN TECHNICZNY do wejścia.

- ✓ WITRYNA
- ✓ OGRZEWANIE
- ✓ KLIMATYZACJA, WENTYLACJA
- ✓ WĘZEŁ SANITARNY (inst. wod.-kan.)
- ✓ CAŁODOBOWA OCHRONA
- ✓ MONITORING





BUDYNEK DWORCA

LOKAL 11

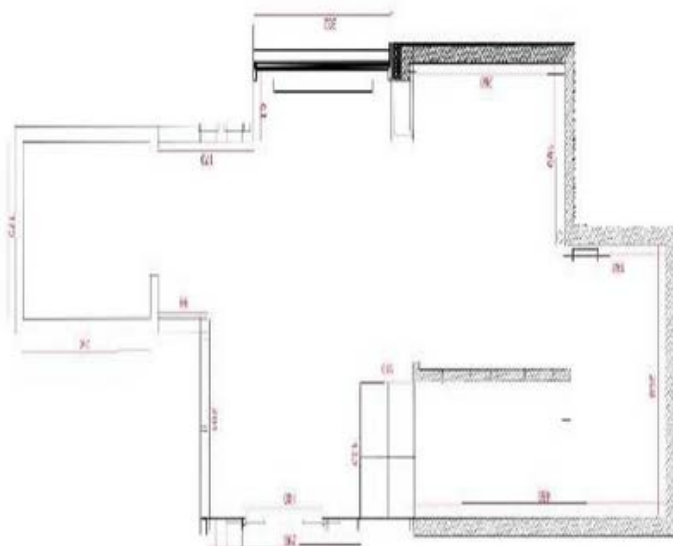
Powierzchnia 37,81 m²

PRZEZNACZENIE gastronomia, usługi, handel.

LOKALIZACJA lokal znajduje się w budynku głównym dworca. Lokalizacja pomiędzy dwoma wejściami umożliwia obsługę klienta wewnątrz lokalu a także wydawanie towaru przez okno sprzedażowe. Możliwość pracy 24 h.

STAN TECHNICZNY do wejścia.

- ✓ WITRYNA, OKNO SPRZEDAŻOWE
- ✓ OGRZEWANIE
- ✓ KLIMATYZACJA, WENTYLACJA
- ✓ WĘZEŁ SANITARNY (inst. wod.-kan.)
- ✓ CAŁODOBOWA OCHRONA
- ✓ MONITORING





DOLNA PŁYTA

LOKAL 1

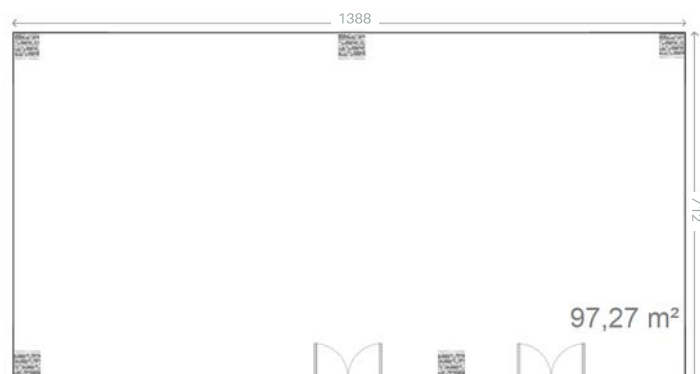
Powierzchnia 97,27 m²

PRZEZNACZENIE gastronomia, usługi, handel.

LOKALIZACJA lokal znajduje się w nowej części dworca autobusowego MDA w Krakowie w pasażu łączącym Tunel Magda z wejściem na Dworzec MDA i Dworzec PKP. Wentylacja mechaniczna, dostosowana pod gastronomię. Duża witryna. Dwa wejścia bezpośrednio od strony pasażu.

- ✓ WITRYNA
- ✓ CAŁODOBOWA OCHRONA
- ✓ MONITORING

STAN TECHNICZNY stan surowy.





DOLNA PŁYTA

LOKAL 4

Powierzchnia 14,01 m²

PRZEZNACZENIE usługi, handel.

LOKALIZACJA lokal znajduje się w nowej części dworca autobusowego MDA w Krakowie w pasażu łączącym Tunel Magda z wejściem na Dworzec MDA i Dworzec PKP. Duża witryna. Jedno wejście bezpośrednio od strony pasażu.

- ✓ WITRYNA
- ✓ CAŁODOBOWA OCHRONA
- ✓ MONITORING

STAN TECHNICZNY stan surowy.





DOLNA PŁYTA

LOKAL 7

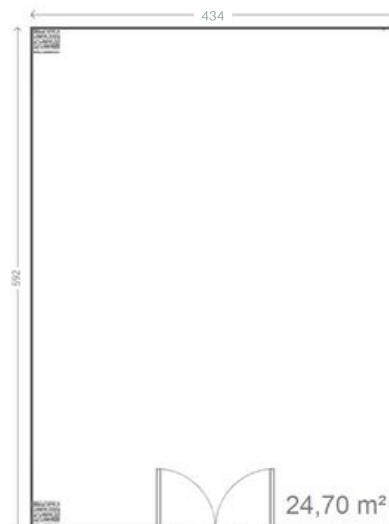
Powierzchnia 24,70 m²

PRZEZNACZENIE usługi, handel, biuro.

LOKALIZACJA lokal znajduje się w nowej części dworca, w pasażu znajdującym się na przedłużeniu Tunelu Magda łączącym Dworzec PKP z ulicą Bosacką i Topolową. Duża witryna. Jedno wejście bezpośrednio od strony ciągu pieszego.

STAN TECHNICZNY stan surowy.

- ✓ WITRYNA
- ✓ CAŁODOBOWA OCHRONA
- ✓ MONITORING





DOLNA PŁYTA

LOKAL 9

Powierzchnia 61,03 m²

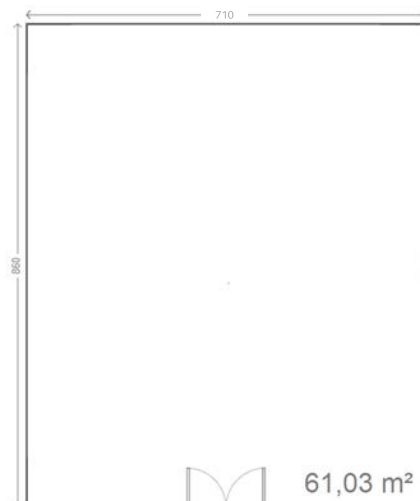
PRZEZNACZENIE usługi, handel, biuro.

LOKALIZACJA

lokal znajduje się w nowej części dworca, w pasażu znajdującym się na przedłużeniu Tunelu Magda łączącym Dworzec PKP z ulicą Bosacką i Topolową. Możliwość połączenia z sąsiednim lokalem o pow.: 123,95 m². Duża witryna. Jedno wejście bezpośrednio od strony ciągu pieszych.

- ✓ WITRYNA
- ✓ CAŁODOBOWA OCHRONA
- ✓ MONITORING

STAN TECHNICZNY stan surowy.





DOLNA PŁYTA

LOKAL 10

Powierzchnia 123,95 m²

PRZEZNACZENIE usługi, handel, biuro.

LOKALIZACJA lokal znajduje się w nowej części dworca, w pasażu znajdującym się na przedłużeniu Tunelu Magda łączącym Dworzec PKP z ulicą Bosacką i Topolową. Możliwość połączenia z sąsiednim lokalem o pow.: 61,03 m².
Duża witryna. Dwa wejścia od strony ciągu pieszych.

- ✓ WITRYNA
- ✓ CAŁODOBOWA OCHRONA
- ✓ MONITORING

STAN TECHNICZNY stan surowy.

